

DIỄN BIẾN VÀ NHẬN ĐỊNH

Thị trường rất mạnh phiên buổi sáng (27/3) nhưng lực đẩy chính từ VNM bị bán rất mạnh phiên chiều đã tạo hiệu ứng khá xấu lên các trụ khác khiến VN Index bị đè xuống rất nhanh. Thanh khoản phiên chiều cũng tăng nhanh hơn khi nhiều cổ phiếu bị bán ra - áp lực bán quay trở lại. Điều ghi nhận là sức mua tiếp tục duy trì lớn đã giữ VN Index đứng khá vững trên 720 điểm.

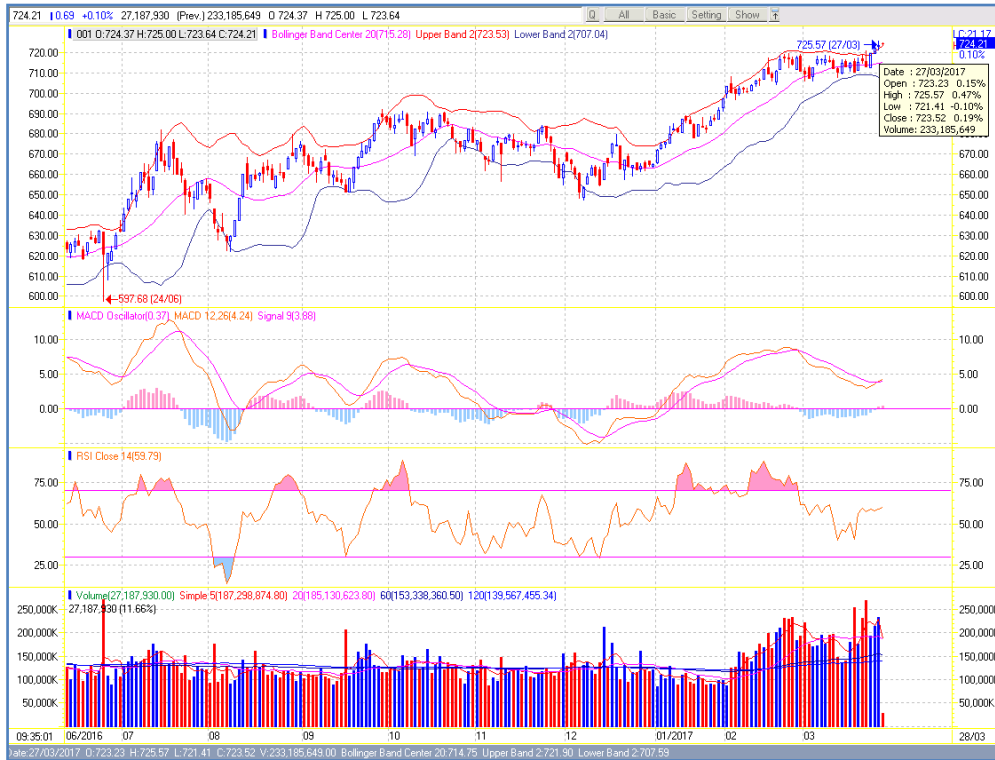
Nhìn chung, trạng thái của các chỉ số chính vẫn chỉ là cố gắng giữ thành quả sau khi VN Index vượt qua kháng cự nhờ vào sự nâng đỡ của nhóm vốn hóa lớn. Tuy nhiên, tín hiệu kỹ thuật cảnh báo đảo chiều xuất hiện khá rõ. Tình trạng chênh lệch đà tăng giữa các cổ phiếu là rất lớn trong thời gian gần đây - nhiều cổ phiếu tự nhiên mạnh đến bất ngờ. Có thể quan sát thấy một số trụ lớn (VNM, GAS, VIC, VCB) đang đi vào vùng kháng cự mạnh và sẽ gặp khó khăn.

Hy vọng lớn nhất lúc này là các trụ có thể luân phiên giữ nhiệt và dòng tiền chốt lời ở những mã tăng mạnh tiếp tục di chuyển sang cơ hội khác thì thị trường có thể đi tiếp. Nếu không, nhịp tăng với kết cấu lỏng lẻo như hiện tại sẽ phải chấp nhận rủi ro đảo chiều và thị trường sẽ chỉ dừng lại ở trạng thái tích lũy. Chúng tôi không khuyến khích các giao dịch ngắn hạn T+ thời điểm này.

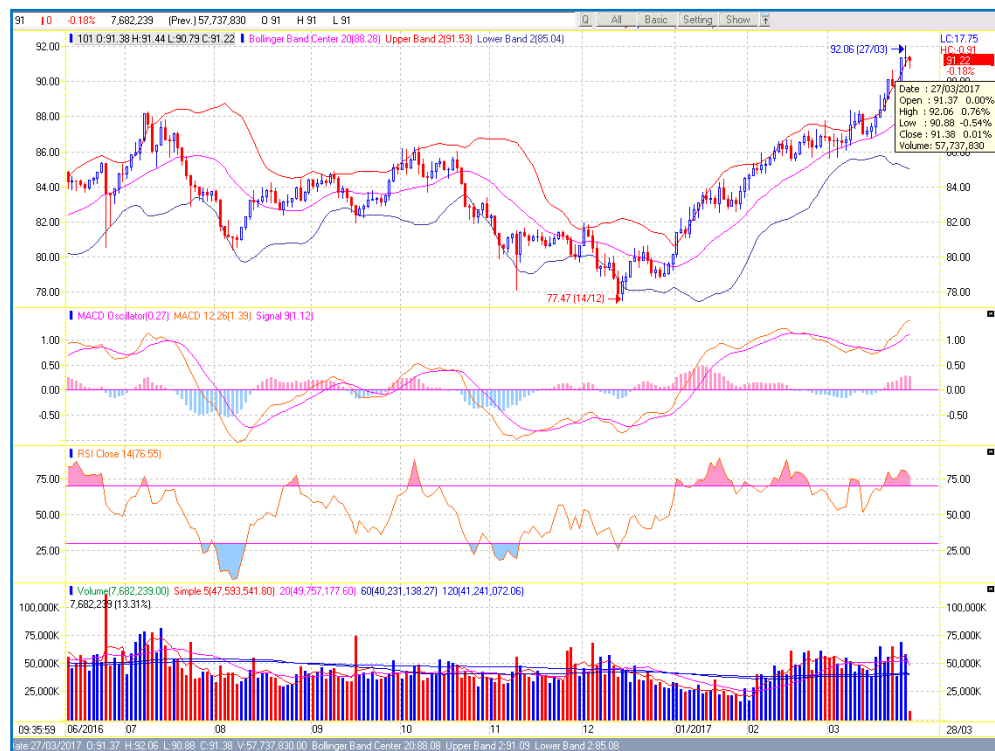
Lưu ý: BHS, BVH, HT1, BMP, PAC, STB, DRC và HCM.

ĐỒ THỊ KỸ THUẬT

VN-INDEX



HNX-INDEX



KHUYẾN CÁO

Báo cáo này được viết và phát hành bởi BSI hoặc một trong các chi nhánh của công ty. Thông tin, tuyên bố, dự đoán trong báo cáo này bao gồm cả các nhận định cá nhân là dựa trên các nguồn thông tin tin cậy. Tuy nhiên, BSI không đảm bảo về sự hoàn chỉnh cũng như độ chính xác của các nguồn thông tin này. Các ý kiến dự báo chỉ thể hiện quan điểm của người viết tại thời điểm phát hành, không được xem là quan điểm của BSI và có thể thay đổi mà không cần thông báo với người đọc. BSI không có nghĩa vụ phải cập nhật, sửa đổi báo cáo này dưới mọi hình thức cũng như thông báo với người đọc trong trường hợp các quan điểm dự báo trong báo cáo này thay đổi hoặc trở nên không chính xác.

Các thông tin cũng như ý kiến trong báo cáo không mang tính chất mời chào mua bán bất kỳ loại chứng khoán, quyền chọn, hợp đồng tương lai hay bất cứ công cụ phái sinh nào. Bản tin này được viết với mục tiêu cung cấp những thông tin khái quát. Báo cáo này không nhằm tới những mục tiêu đầu tư cụ thể, tình trạng tài chính cụ thể hay nhu cầu cụ thể của bất kỳ người nào nhận được hoặc đọc báo cáo này. Nhà đầu tư cần phải lưu ý rằng thị trường luôn biến động và những diễn biến trong quá khứ, nếu có, rất có thể không hàm ý cho những kết quả tương lai.

Các công cụ tài chính được sử dụng hoặc đề cập trong báo cáo này có thể sẽ không phù hợp với tất cả các nhà đầu tư. Nhà đầu tư phải có quyết định riêng của mình bằng cách tham khảo các nhà tư vấn tài chính độc lập nếu thấy cần thiết và căn cứ vào tình hình tài chính cũng như mục tiêu đầu tư cụ thể của chính nhà đầu tư. BSI sẽ không chịu trách nhiệm đối với tất cả hay bất kỳ thiệt hại nào hay sự kiện bị coi là thiệt hại đối với việc sử dụng toàn bộ hay bất kỳ thông tin hoặc ý kiến nào của báo cáo này.

Không ai được sao chép, tái bản hoặc phát hành cũng như tái phân phối báo cáo vì bất kỳ mục đích nào nếu không được sự đồng ý bằng văn bản của BSI. Xin vui lòng ghi rõ nguồn khi trích dẫn các thông tin trong báo cáo này.

CÔNG TY CỔ PHẦN CHỨNG KHOÁN BETA (BSI)

HỘI SỞ

55Nam Kỳ Khởi Nghĩa, Phường Nguyễn Thái Bình, Quận 1, Thành phố Hồ Chí Minh

Tel: (84-8) 39142929

Fax: (84-8)39143935

Email: support@bsi.com.vn

Website: <http://www.bsi.com.vn>

VĂN PHÒNG ĐẠI DIỆN

34 Thống Nhất, Phường Vạn Thạnh, Thành phố Nha Trang, Khánh Hòa

Tel: (84-58) 3822120

Fax: (84-58) 3825440

Email: support@bsi.com.vn

Website: <http://www.bsi.com.vn>

Trung tâm Nghiên cứu & Phân tích

Giám đốc: Trần Huy Đăng

Điện thoại: (84-8) 39142929 (ext: 916)

Email: dang.th@bsi.com.vn